

Abfallapp Kreis Coesfeld

Die allermeisten Infos zur Abfallentsorgung können Sie auch unserer Abfallapp Kreis Coesfeld entnehmen.

Was Ihnen die App bietet:

- ✔ **Leerungstermine Ihrer Müllbehälter sowie sonstige Abfuhrtermine:** Sie können sich diese im Kalender oder als Liste anzeigen lassen und sich an ausgewählte Termine mit einer frei wählbaren Vorlaufzeit erinnern lassen.
- ✔ **Standorte der Sammelcontainer für Altglas, Wertstoffe und Altkleider sowie der Wertstoffhöfe** als Adressliste oder Kartenansicht in Google-Maps
- ✔ **Abfall-ABC:** Das Abfall-ABC mit über 600 Stichwörtern gibt Auskunft, welcher Abfall wohin gehört
- ✔ **Service – Abfallberatung und Auskunft:** Hier erfahren Sie, an wen Sie sich in welchen Angelegenheiten wenden können.
- ✔ **Aktuelles:** Wichtige Infos zu Ihrer Abfallentsorgung, wie z. B. kurzfristige Terminverschiebungen, besondere Termine oder Aktionen.



Abfälle spenden

Ihre Möbel oder Gegenstände des täglichen Gebrauchs sind zum Wegwerfen eigentlich zu schade?

Dann spenden Sie diese einer gemeinnützige Einrichtung und unterstützen damit einen wohltätigen Zweck. Adressen dazu finden Sie u. a. auf den Internetseiten der WBC (www.wbc-coesfeld.de)

Abholung von sperrigen Abfällen

Wenn Sie Ihre sperrigen Abfälle nicht selbst zum Wertstoffhof bringen können oder wollen, können Sie den kostenpflichtigen Abholservice der Fa. REMONDIS nutzen:

- ✔ Bis 2 cbm: 50,00 € – jeder weitere cbm (bis zu 3 cbm): 5,00 €
- ✔ REMONDIS (Tel. 02541/94450): Sie erhalten dort einen Termin i. d. R. innerhalb der nächsten 14 Tage, zu dem Sie Ihre sperrigen Abfälle an der Straße zur Abholung bereitstellen müssen
- ✔ Anmeldung auch unter E-Mail: info.coesfeld@remondis.de
- ✔ Die Zahlung erfolgt vor Ort bei Abholung gegen Quittung in bar
- ✔ Abgeholt wird nur Sperrmüll; eine Elektroschrott-abholung erfolgt getrennt zu gleichen Konditionen

Ascheberg: Abholung von Restsperrmüll und Altholz per Abrufkarte

Dülmen: einmal jährlich Sperrmüllabfuhr

Wertstoffhöfe für Wertstoffe und sperrige Abfälle

Was Sie kostenlos zum Wertstoffhof bringen können

Wertstoffe und sperrige Abfälle

- Altholz (Möbelholz, z. B. Tische Stühle, Schränke, Kommoden)
- Altmetall
- E-Schrott (Elektroaltgeräte)
- Kunststoffe (Eimer, Wannen, Wäschekörbe, Spielzeug etc.)
- Grünabfälle
- CDs, Korken,
- Sperrmüll* (Matratzen, Teppiche, Sofas, Sessel etc.)
- ✘ Keine Bauabfälle, Altreifen, Autoteile

Bauabfälle (kostenpflichtig)*

- Bauschutt
- Bauholz
- Baumischabfälle

*nicht in Ascheberg

Container- standorte

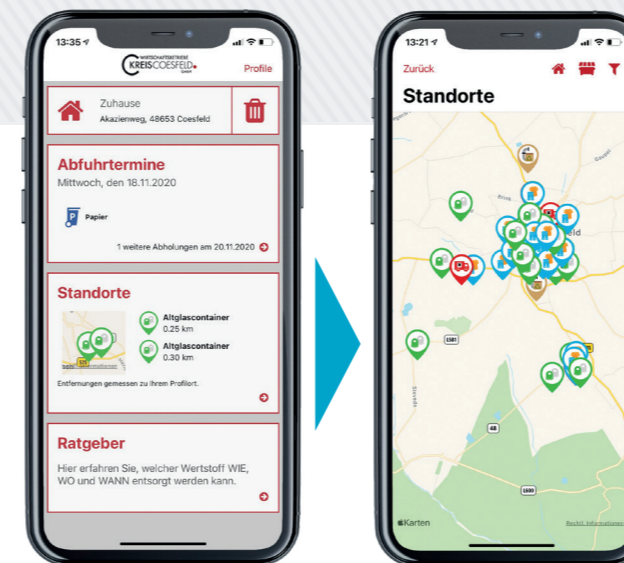
Alle Standorte auf einen Blick über die Abfallapp Kreis Coesfeld

Alle Standorte von Containern für

- Altglas
- Altkleider
- Wertstoffcontainer für kleinere Elektrogeräte und Altmetall

finden Sie über die

Abfallapp Kreis Coesfeld



Kontakte

Gemeinde Ascheberg

Celina Jacob
Tel. 02593 609-6013
jacob@ascheberg.de
www.ascheberg.de

Stadt Billerbeck

Marko Hidding
Tel. 025434 73-22
hidding@billerbeck.de
www.billerbeck.de

Stadt Coesfeld

Bürgerbüro
Tel. 02541 939-1000
buergerbuero@coesfeld.de
www.coesfeld.de

Stadt Dülmen

Theresa Ellertmann
Tel. 02594 12-782
t.ellertmann@duelmen.de
www.duelmen.de

Gemeinde Havixbeck

Ulrike Overmeyer
Tel. 02507 33-136
overmeyer@gemeinde.havixbeck.de
www.havixbeck.de

Stadt Lüdinghausen

Bürgerbüro
Tel. 02591 926-0
info@stadt-luedinghausen.de
www.luedinghausen.de

Gemeinde Nordkirchen

Bürgerbüro
Tel. 02596 917-0
buergerbuero@nordkirchen.de
www.nordkirchen.de

Gemeinde Nottuln

Gabriele Warmeling
Tel. 02502 942-153
warmeling@nottuln.de
www.nottuln.de

Stadt Olfen

Bürgerbüro
Tel. 02595 389-0
buergerbuero@olfen.de
www.olfen.de

Gemeinde Rosendahl

Elke Berger
Tel. 02547 77-226
elke.berger@rosendahl.de
www.rosendahl.de

Gemeinde Senden

Jörg Säckl
Tel. 02597 699-209
j.saeckl@senden-westfalen.de
www.senden-westfalen.de

Wirtschaftsbetriebe Kreis Coesfeld GmbH

Borkener Straße 13
48653 Coesfeld
Tel. 02541 9525-0
wbc@kreis-coesfeld.de
www.wbc-coesfeld.de

Bildnachweis: © Adobe Stock: pirotechnik, Africa Studio, dule964, Photobeps, Michael Tieck, Klaus Eppel, gradt, rdnl, M. Schuppich, Inga Nielsen, beermedia, Audrius Merfeldas, Björn Wylezich, tan4ikk, Freely, igradesign, J.M., estradaanton, Janni

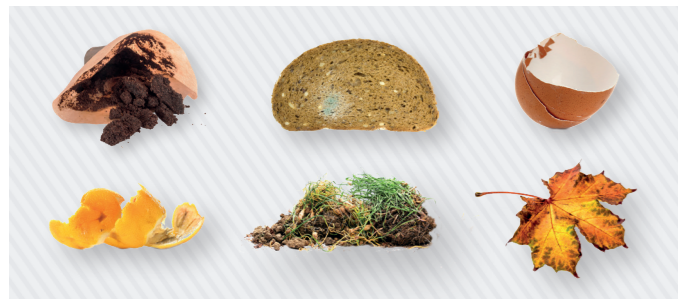
Entsorgung von Abfällen

Sortierung richtig gemacht



Biotonne

Organische Abfälle aus Küche und Garten



✔ Das gehört z. B. dazu:

Gartenabfälle wie Rasenschnitt, Baum- und Strauchschnitt, Laub, Stauden, Blumen, Kräuter, Küchenabfälle wie Obst-/Gemüse-/Fleisch-/Fischreste, Kaffeepads, Kaffeefilter, Teebeutel, Obst-, Nuss- und Eierschalen, Schnittblumen, Blumenerde, Benutzte Haushalts- und Papiertaschentücher

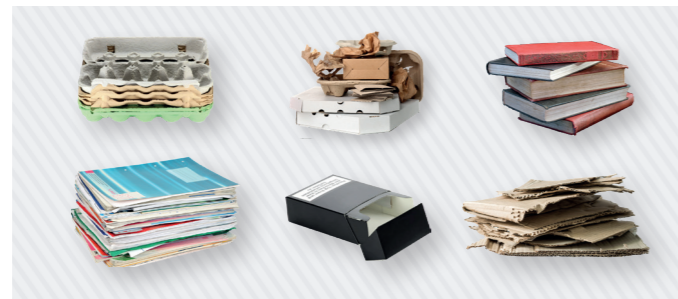
Da kommt es hin:
Biotonne

✘ Das bitte nicht:

Kein Plastik! Plastikbeutel (**auch keine biologisch abbaubaren**), Asche, Hygieneartikel, Kaffeekapseln, Katzenstreu, Kehricht, Staubsaugerbeutel, Windeln, Zigarettenkippen (➔ Restmülltonne)

Papiertonne

Papier, Pappe, Karton



✔ Das gehört z. B. dazu:

Verpackungen aus Papier, Pappe oder Karton wie Eierkartons, Schuhkartons, Pizzaschachteln, Brötchentüten, Mehl- und Zuckertüten, Kartons von Tiefkühlkost, Puddingpulver, Pralinen- und Zigaretten (ohne Folie und Alu-/Plastikeinlage), Zeitungen, Illustrierte, Bücher, Prospekte, Schulhefte, Briefe, Briefumschläge, Geschenkpapier, Küchenrolle, Servietten, Kassenbons, Rechnungen, Büropapiere (gegebenenfalls vorher zerreißen!), Tapetenschnittreste (nur Papier-, Raufasertapete)

Da kommt es hin:
Papiertonne oder Wertstoffhof

✘ Das bitte nicht:

Fotos, Backpapier, Feuchttücher, Tapetenreste (➔ Restmülltonne), Getränkekartons (z. B. Milch, Saft), Beutel von Backpulver, Kakao o. ä. (➔ Gelbe Tonne)

Gelbe Tonne Gelber Sack

Verpackungen aus Kunststoff, Metall und Verbundstoffen



✔ Das gehört z. B. dazu:

Verpackungen aus Kunststoff: Folien (Wurst, Aufschnitt, Käse ...), Plastiktragetaschen, Becher (Sahne, Joghurt, Margarine), Plastikblumentöpfe, Behälter, Dosen und Tuben von Spül-, Wasch- und Körperpflegemitteln, Eimer von Wand- und Fassadenfarbe, Einweggeschirr, aufgeschäumte Kunststoffe (Schalen, Styroporformteile ...)

Verpackungen aus Metall: Getränke- und Konservendosen, Tuben (Senf, Cremes, Salben ...), Verschlüsse, Deckel, Alu-Schalen, Alu-Folie, Lack- und Farbdosen (leer!)

Verpackungen aus Verbundstoffen: Milch- und Getränkekarton, Kaffeekapseln, mit Folie/Alu beschichtete Papier-/Pappverpackungen (von Butter, Kakao), Blisterverpackungen (von Batterien, Zahnbürsten ...)

Da kommt es hin:
Gelbe Tonne / Gelber Sack

✘ Das bitte nicht:

Verpackungen aus Papier, Karton oder Pappe (➔ Papiertonne), Glasflaschen, Gläser (➔ Altglascontainer), Kunststoffeimer, Spielzeug, Töpfe, Pfannen (➔ Wertstoffhof)

Restmülltonne

Alle nicht verwertbaren Abfälle



✔ Das gehört z. B. dazu:

Hygieneartikel, Windeln, Zahnbürsten, Staubsaugerbeutel, Fotos, Malerfolie, Tapetenreste, Pinsel, Kugelschreiber, Stifte, Katzenstreu, Kleintierstreu (wenn nicht kompostierbar), Asche, Kehricht, Zigarettenkippen, Glühbirnen

Da kommt es hin:
Restmülltonne

✘ Das bitte nicht:

Alles, was in die übrigen Tonnen, zum Wertstoffhof oder in die Schadstoffsammlung gehört: Altpapier, Bio- und Grünabfälle, Verpackungen, Altglas, Altholz, Elektrogeräte, mineralische Abfälle, CDs, Korken, Altkleider, Textilien, Federbetten, schadstoffhaltige Abfälle

Altglascontainer

Flasche und Gläser – getrennt nach Grün-, Braun- und Weißglas



✔ Das gehört z. B. dazu:

Glasflächen, Gemüse-, Marmeladen- und Konservengläser, andere Glasverpackungen

Da kommt es hin:
Altglascontainer

✘ Das bitte nicht:

Keramik, Porzellan, Steingut, Glasscheiben (➔ Wertstoffhof), Glühbirnen (➔ Restmülltonne)

Schadstoffmobil

Schadstoffhaltige Abfälle



✔ Das gehört z. B. dazu:

Abbeizmittel, Altöl, Batterien, Desinfektionsmittel, Energiesparlampen, Farben (flüssig), Fleckentferner, Feuerlöscher, Fotochemikalien, Holzschutz- und Holzpflegemittel, Klebstoffe, Lacke, Laugen, Leuchtstoffröhren, Pflanzenschutzmittel, Reinigungsmittel, Spraydosen mit Restinhalt, Produkte mit Gefahrstoffsymbolen

Da kommt es hin: Schadstoffmobil, Termine und Standorte siehe Abfallkalender oder Abfallapp

✘ Das bitte nicht:

Behälter mit ausgetrockneten Farben, Feuerwerkskörper, Munition, Sprengstoff, Fahrrad-Akkus (➔ Rücknahmepflicht des Fachhandels)